



MOTORI AC E RIDUTTORI



garnet

Motori

	TAGLIA	TIPO	POTENZA	ALBERO	AVVOLGI- MENTO	TRATTAMENTO ALBERO	OPZIONI		
S: SPG Co., Ltd	9	I	40	G	X	H	-	E	CE
	6: □60mm 7: □70mm 8: □80mm 9: □90mm	I: A induzione R: Reversibile	06: 6W 15: 15W 25: 25W 40: 40W 60: 60W 90: 90W 120: 120W* 150: 150W 180: 180W* 200: 200W	G: Filettatura elicoidale S: Liscio D: Fresato (D-cut) K: Con chiavetta	A: 1 ø AC 110V 60Hz B: 1 ø AC 220V 60Hz C: 1 ø AC 100V 50/60Hz D: 1 ø AC 200V 50/60Hz E: 1 ø AC 115V 60Hz X: 1 ø AC 220~240V 50Hz U: 3 ø AC 200V 50/60Hz T: 3 ø AC 220V 50/60Hz S: 3 ø AC 380~440V 50/60Hz	H: Heavy impact** L: Light impact	E: Freno elettromagnetico T: Terminal Box (morsettiera) S: Regolazione di velocità (Pack type) S12: Dinamo tachimetrica 12V/1000 rpm S24: Dinamo tachimetrica 24V/1000 rpm V: Variazione di velocità (Unit type) V12: Dinamo tachimetrica 12V/1000 rpm ES: Freno e tachimetrica ES12: Dinamo tachimetrica 12V/1000 rpm ES24: Dinamo tachimetrica 24V/1000 rpm	Omologato CE	

Riduttori

	TAGLIA	ALBERO	USCITA	RIDUZIONE	CUSCINETTI	TRATTAMENTO ALBERO	OPZIONI	
S: SPG Co., Ltd	9	K	C	36	B	H	-	S
	6: □60mm 7: □70mm 8: □80mm 9: □90mm	K: Con chiavetta D: Fresato (D-Cut) S: Liscio	A: 6W~25W B: 40W C: 60W~90W D: 60W~90W Alta Coppia H: 150W~200W V: 200W □104	Rapporto di riduzione*** (36:1/36)	B: Cuscinetto + Bronzina (motori 6W~40W) Cuscinetti (motori 60W MIN) B1: Cuscinetti (motori 6W~40W) M: Bronzine (motori 6W~40W)	H: Heavy impact** L: Light impact	S: Modello flangiato****	

Note:

* Disponibile solo con avvolgimento B (1 ø AC 220V)

** L'albero della serie H subisce un trattamento termico durante la produzione.

*** Rapporti di riduzione disponibili da 3 a 200 con possibilità di aggiunta di riduttore decimale

**** Disponibile solo per 90W

MOTORI A INDUZIONE E REVERSIBILI

- disponibili con e senza riduttore
- ampia gamma di prodotti
- versioni a basso rumore
- con protezione a impedenza



6W

□60mm

MODELLO	Alimentazione VAC/Hz	Potenza resa (P2) W	Velocità nom. rpm	Coppia nom. Nm	Corrente nom. A	Condensatore μF	Nr. di poli
Motori a induzione S6I06GX-CE	1x220/50	6	1200	0,05	0,08	0,6	4
Motori reversibili S6R06GX-CE	1x220/50	6	1200	0,047	0,09	0,7	4
Motori con freno elettromagnetico S6R06GX-E-CE	1x220/50	6	1200	0,05	0,09	0,7	4
Motori per regolazione di velocità S6I06GX-S12-CE	1x220/50	6	90-1400	0,022-0,035	0,1	0,7	4
Motori per regolazione di velocità con freno S6R06GX-E-S12-CE	1x220/50	6	90-1400	0,038-0,047	0,1	0,7	4

Caratteristiche tecniche

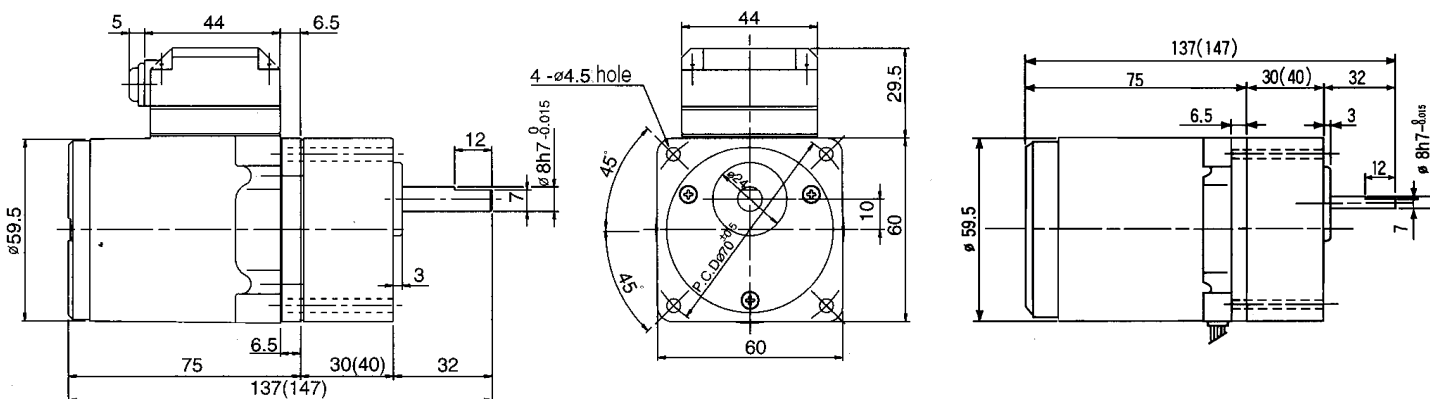
La velocità di rotazione basata sulla velocità sincrona (1500 rpm a 50 Hz) è divisa per il rapporto di riduzione. In funzione del carico applicato, le velocità riportate in tabella possono diminuire dal 2 al 20%.

Il colore □ in tabella indica che l'albero di uscita del motore con riduttore ruota nello stesso senso dell'albero di uscita del motore. Il colore ■ indica invece che ruota nella direzione opposta.

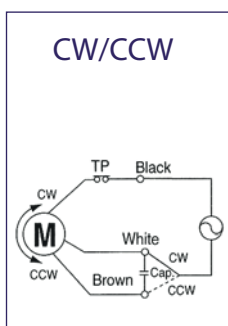
Informazioni tecniche sui riduttori S6DA□B

RIDUZIONI	3	3,6	5	6	7,5	9	10	12,5	15	18	20	25	30	36	40	50	60	75	90	100	120	150	180	200	250
VELOCITA' rpm	500	416	300	250	200	166	150	120	100	83	75	60	50	41	37	30	25	20	16	15	12	10	8	7,5	6
COPPIA Nm	0,127	0,147	0,206	0,255	0,314	0,382	0,421	0,529	0,627	0,755	0,755	0,951	1,137	1,362	1,519	1,715	2,058	2,568	2,942	2,942	2,942	2,942	2,942	2,942	2,942

Dimensioni



Collegamenti



Dimensioni riduttori

RIDUZIONI	LUNGHEZZA (mm)	MODELLO	TIPO DI ALBERO
S6□A3□ ~ S6□A18□	30	ALBERO LISCIO S6SA3□ ~ S6SA250□	
S6□A20□ ~ S6□A250□	40	ALBERO D-CUT S6DA3□ ~ S6DA250□	
		ALBERO CON CHIAVETTA S6KA3□ ~ S6KA250□	

Opzioni

- Versioni con Terminal Box per motori a induzione e reversibili;
- Altri avvolgimenti disponibili (Vd. nota pag. 2)

15W
□70mm



MOTORI A INDUZIONE E REVERSIBILI

- disponibili con e senza riduttore
- ampia gamma di prodotti
- versioni a basso rumore
- con protezione termica

Caratteristiche tecniche

MODELLO	Alimentazione VAC/Hz	Potenza resa (P ₂) W	Velocità nom. rpm	Coppia nom. Nm	Corrente nom. A	Condensatore μF	Nr. di poli
Motori a induzione S7I15GX-CE	1x220/50	15	1200	0,125	0,16	0,9	4
Motori reversibili S7R15GX-CE	1x220/50	15	1200	0,125	0,17	1,2	4
Motori con freno elettromagnetico S7R15GX-E-CE	1x220/50	15	1200	0,125	0,17	1,2	4
Motori per regolazione di velocità S7I15GX-S12-CE	1x220/50	15	90-1400	0,05-0,105	0,18	0,9	4
Motori per regolazione di velocità con freno S7R15GX-E-S12-CE	1x220/50	15	90-1400	0,05-0,10	0,18	1,2	4

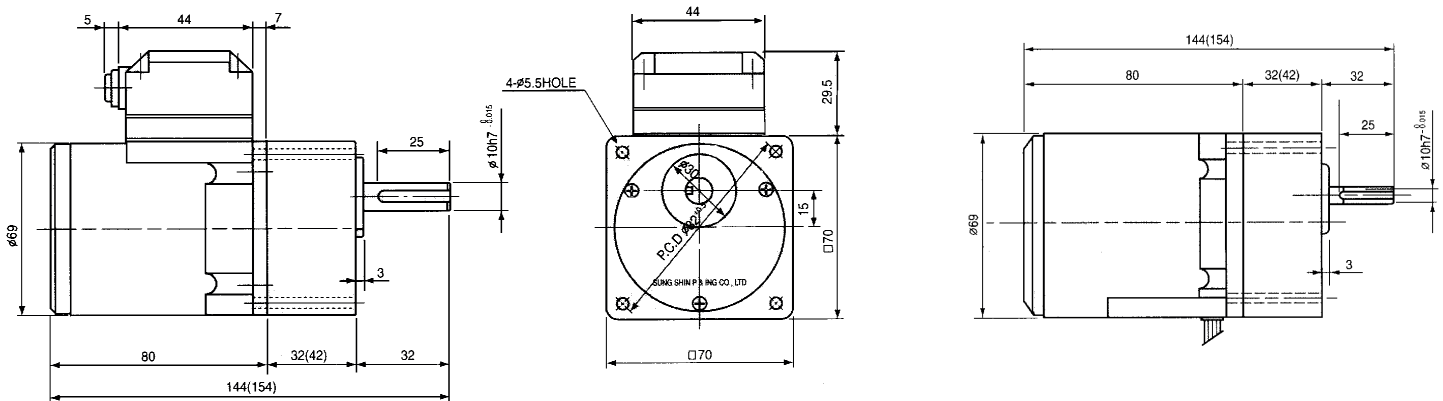
Informazioni tecniche sui riduttori S7KA□B

La velocità di rotazione basata sulla velocità sincrona (1500 rpm a 50 Hz) è divisa per il rapporto di riduzione. In funzione del carico applicato, le velocità riportate in tabella possono diminuire dal 2 al 20%.

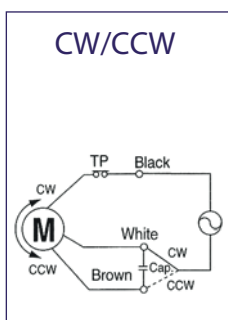
Il colore □ in tabella indica che l'albero di uscita del motore con riduttore ruota nello stesso senso dell'albero di uscita del motore. Il colore ■ indica invece che ruota nella direzione opposta.

RIDUZIONI	3	3,6	5	6	7,5	9	10	12,5	15	18	20	25	30	36	40	50	60	75	90	100	120	150	180	200
VELOCITA' rpm	500	416	300	250	200	166	150	120	100	83	75	60	50	41	37	30	25	20	16	15	12	10	8	7,5
COPPIA Nm	0,314	0,382	0,530	0,637	0,794	0,951	1,059	1,324	1,587	1,902	1,902	2,373	2,854	3,423	3,805	4,276	4,900	4,900	4,900	4,900	4,900	4,900	4,900	4,900

Dimensioni



Collegamenti



Dimensioni riduttori

RIDUZIONI	LUNGHEZZA (mm)	MODELLO	TIPO DI ALBERO
S7□A3□ ~ S7□A18□	32	ALBERO LISCIO S7SA3□ ~ S7SA200□	
S7□A20□ ~ S7□A200□	42	ALBERO D-CUT S7DA3□ ~ S7DA200□	
		ALBERO CON CHIAVETTA S7KA3□ ~ S7KA200□	

Opzioni

- Versioni con Terminal Box per motori a induzione e reversibili;
- Altri avvolgimenti disponibili (Vd. nota pag. 2)

MOTORI A INDUZIONE E REVERSIBILI

- disponibili con e senza riduttore
- ampia gamma di prodotti
- versioni a basso rumore
- con protezione termica



15W
□80mm

MODELLO	Alimentazione VAC/Hz	Potenza resa (P2) W	Velocità nom. rpm	Coppia nom. Nm	Corrente nom. A	Condensatore µF	Nr. di poli
Motori a induzione S8I15GX-CE	1x220/50	15	1200	0,13	0,16	1,0	4
Motori reversibili S8R15GX-CE	1x220/50	15	1200	0,13	0,16	1,2	4
Motori con freno elettromagnetico S8R15GX-E-CE	1x220/50	15	1200	0,13	0,16	1,0	4
Motori per regolazione di velocità S8I15GX-S12-CE	1x220/50	15	90-1400	0,035-0,12	0,16	1,0	4
Motori per regolazione di velocità con freno S8R15GX-E-S12-CE	1x220/50	15	90-1400	0,05-0,135	0,16	1,2	4

Caratteristiche tecniche

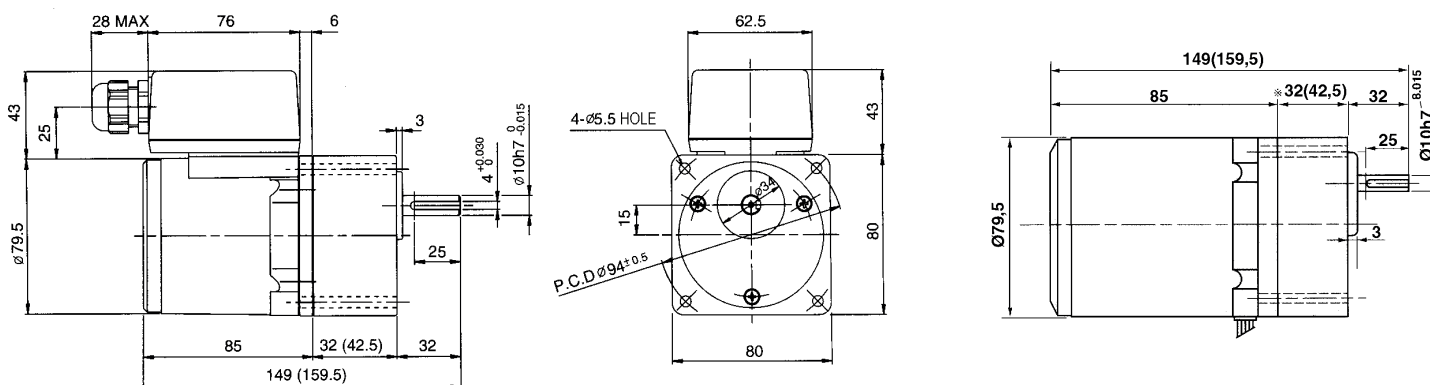
La velocità di rotazione basata sulla velocità sincrona (1500 rpm a 50 Hz) è divisa per il rapporto di riduzione. In funzione del carico applicato, le velocità riportate in tabella possono diminuire dal 2 al 20%.

Il colore □ in tabella indica che l'albero di uscita del motore con riduttore ruota nello stesso senso dell'albero di uscita del motore. Il colore ■ indica invece che ruota nella direzione opposta.

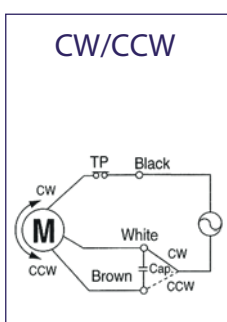
Informazioni tecniche sui riduttori S8KA□B

RIDUZIONI	3	3,6	5	6	7,5	9	10	12,5	15	18	20	25	30	36	40	50	60	75	90	100	120	150	180	200
VELOCITA' rpm	500	416	300	250	200	166	150	120	100	83	75	60	50	41	37	30	25	20	16	15	12	10	8	7,5
COPPIA Nm	0,333	0,402	0,559	0,666	0,833	1,000	1,107	1,392	1,666	1,999	1,999	2,509	3,009	3,606	4,008	4,530	5,433	6,786	7,840	7,840	7,840	7,840	7,840	7,840

Dimensioni



Collegamenti



Dimensioni riduttori

RIDUZIONI	LUNGHEZZA (mm)	MODELLO	TIPO DI ALBERO
S8□A3 □ ~ S8□A18 □	32	ALBERO LISCIO S8SA3 □ ~ S8SA200 □	
S8□A20 □ ~ S8□A200 □	42,5	ALBERO D-CUT S8DA3 □ ~ S8DA200 □	
		ALBERO CON CHIAVETTA S8KA3 □ ~ S8KA200 □	

Opzioni

- Versioni con Terminal Box per motori a induzione e reversibili;
- Altri avvolgimenti disponibili (Vd. nota pag. 2)



MOTORI A INDUZIONE E REVERSIBILI

- disponibili con e senza riduttore
- ampia gamma di prodotti
- versioni a basso rumore
- con protezione termica

Caratteristiche tecniche

MODELLO	Alimentazione VAC/Hz	Potenza resa (P2) W	Velocità nom. rpm	Coppia nom. Nm	Corrente nom. A	Condensatore μ F	Nr. di poli
Motori a induzione							
S8I25GX-CE	1x220/50	25	1200	0,21	0,23	1,3	4
S8I25GT-CE	3X220/50		1350	0,19	0,28		
S8I25GS-CE	3X380/50		1250	0,20	0,14		
Motori reversibili							
S8R25GX-CE	1x220/50	25	1200	0,21	0,26	2,0	4
Motori con freno elettromagnetico							
S8R25GX-E-CE	1x220/50	25	1200	0,20	0,25	2,0	4
Motori per regolazione di velocità							
S8I25GX-S12-CE	1x220/50	25	90-1400	0,05-0,15	0,24	1,5	4
Motori per regolazione di velocità con freno							
S8R25GX-E-S12-CE	1x220/50	25	90-1400	0,075-0,23	0,24	2,0	4

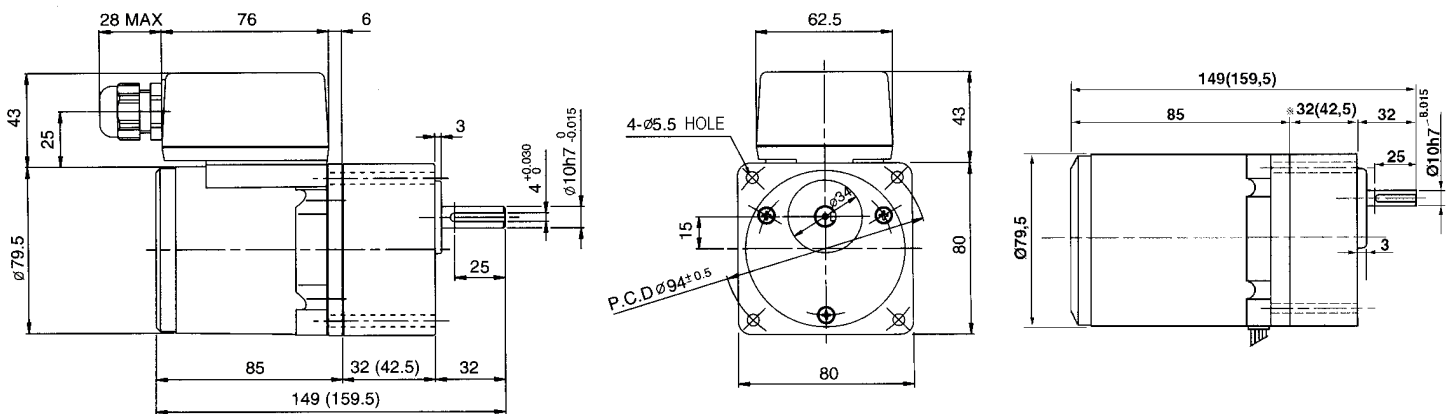
Informazioni tecniche sui riduttori S8KA□B

La velocità di rotazione basata sulla velocità sincrona (1500 rpm a 50 Hz) è divisa per il rapporto di riduzione. In funzione del carico applicato, le velocità riportate in tabella possono diminuire dal 2 al 20%.

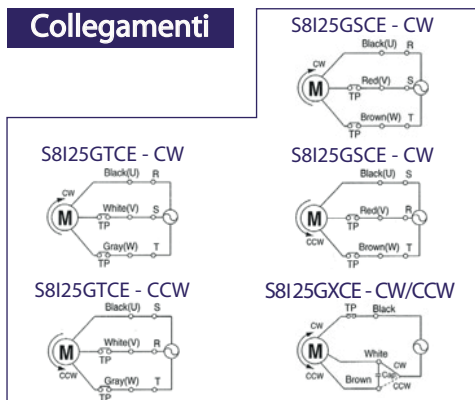
Il colore □ in tabella indica che l'albero di uscita del motore con riduttore ruota nello stesso senso dell'albero di uscita del motore. Il colore □ indica invece che ruota nella direzione opposta.

RIDUZIONI	3	3,6	5	6	7,5	9	10	12,5	15	18	20	25	30	36	40	50	60	75	90	100	120	150	180	200
VELOCITA' rpm	500	416	300	250	200	166	150	120	100	83	75	60	50	41	37	30	25	20	16	15	12	10	8	7,5
COPIA Nm	0,519	0,627	0,872	1,049	1,313	1,568	1,744	2,185	2,617	3,146	3,146	3,940	4,724	5,664	6,292	7,115	7,840	7,840	7,840	7,840	7,840	7,840	7,840	7,840

Dimensioni



Collegamenti



Dimensioni riduttori

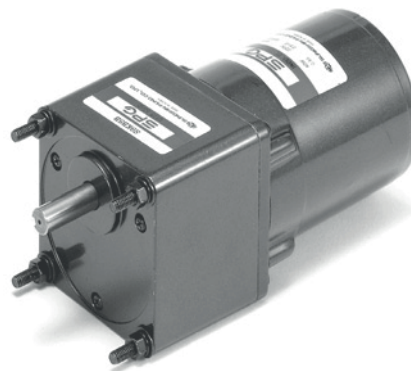
MODELLO	RIDUZIONI	LUNGHEZZA (mm)
	ALBERO LISCIO	S8□A3□ ~ S8□A18□
ALBERO D-CUT	S8□A20□ ~ S8□A200□	42,5
ALBERO CON CHIAVETTA	S8KA3□ ~ S8KA200□	

Opzioni

- Versioni con Terminal Box per motori a induzione e reversibili;
- Altri avvolgimenti disponibili (Vd. nota pag. 2)

MOTORI A INDUZIONE E REVERSIBILI

- disponibili con e senza riduttore
- ampia gamma di prodotti
- versioni a basso rumore
- con protezione termica



40W
□90mm

MODELLO	Alimentazione VAC/Hz	Potenza resa (P2) W	Velocità nom. rpm	Coppia nom. Nm	Corrente nom. A	Condensatore μF	Nr. di poli
Motori a induzione							
S9I40GXH-CE	1x220/50		1250	0,315	0,34	2,0	
S9I40GTH-TCE	3x220/50	40	1350	0,300	0,39	-	4
S9I40GSH-TCE	3x380/50		1300	0,320	0,21	-	
Motori reversibili							
S9R40GXH-CE	1x220/50	40	1250	0,32	0,40	3,0	4
Motori con freno elettromagnetico							
S9R40GXH-E-CE	1x220/50	40	1250	0,32	0,40	3,0	4
Motori per regolazione di velocità							
S9I40GXH-S12-CE	1x220/50	40	90-1400	0,07-0,25	0,36	2,0	4
Motori per regolazione di velocità con freno							
S9R40GXH-E-S12-CE	1x220/50	40	90-1400	0,12-0,25	0,36	3,0	4

Caratteristiche tecniche

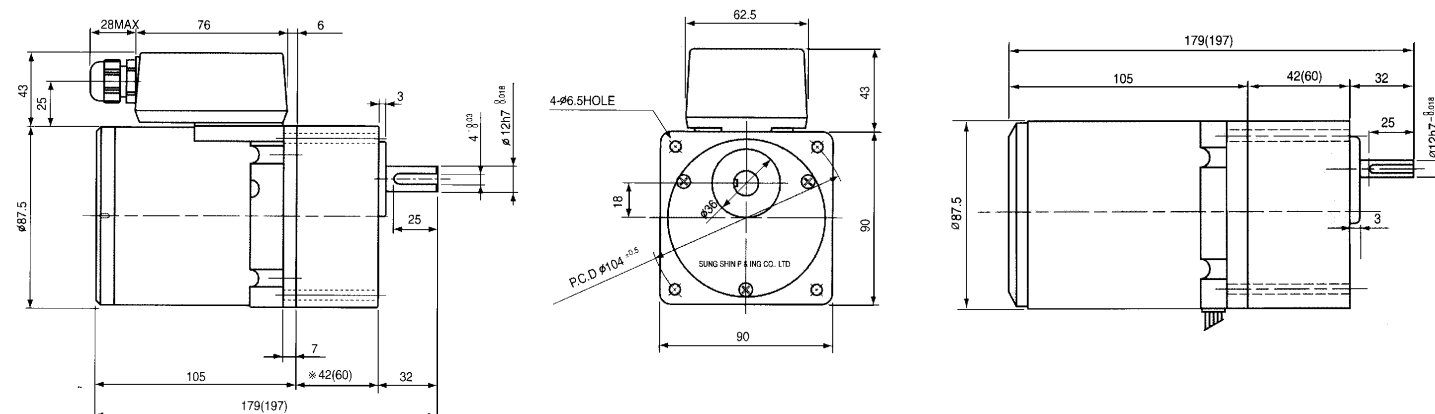
La velocità di rotazione basata sulla velocità sincrona (1500 rpm a 50 Hz) è divisa per il rapporto di riduzione. In funzione del carico applicato, le velocità riportate in tabella possono diminuire dal 2 al 20%.

Il colore □ in tabella indica che l'albero di uscita del motore con riduttore ruota nello stesso senso dell'albero di uscita del motore. Il colore ■ indica invece che ruota nella direzione opposta.

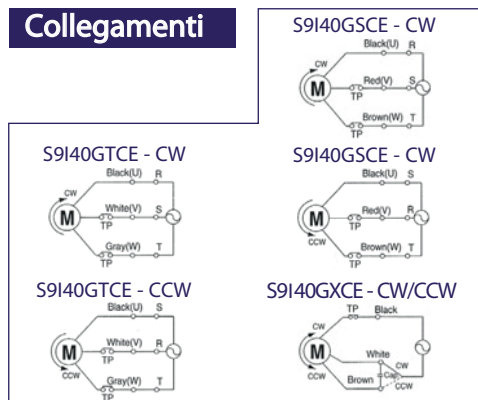
Informazioni tecniche sui riduttori S9KB□B

RIDUZIONI	3	3,6	5	6	7,5	9	10	12,5	15	18	20	25	30	36	40	50	60	75	90	100	120	150	180	200
VELOCITA' rpm	500	416	300	250	200	166	150	120	100	83	75	60	50	41	37	30	25	20	16	15	12	10	8	7,5
COPPIA Nm	0,813	0,970	1,352	1,617	2,029	2,430	2,695	3,371	4,047	4,861	4,861	6,086	7,301	8,761	9,731	9,800	9,800	9,800	9,800	9,800	9,800	9,800	9,800	9,800

Dimensioni



Collegamenti



Dimensioni riduttori

MODELLO	RIDUZIONI	LUNGHEZZA (mm)
	S9□B3□□ ~ S9□B18□□	42
S9□B20□□ ~ S9□B200□□	60	

MODELLO	TIPO DI ALBERO
ALBERO LISCIO S9SB3□□ ~ S9SB200□□	
ALBERO D-CUT S9DB3□□ ~ S9DB200□□	
ALBERO CON CHIAVETTA S9KB3□□ ~ S9KB200□□	

Opzioni

- Versioni con Terminal Box per motori a induzione e reversibili;
- Altri avvolgimenti disponibili (Vd. nota pag. 2)

60W
□90mm



MOTORI A INDUZIONE E REVERSIBILI

- disponibili con e senza riduttore
- ampia gamma di prodotti
- versioni a basso rumore
- con protezione termica

Caratteristiche tecniche

MODELLO	Alimentazione VAC/Hz	Potenza resa (P2) W	Velocità nom. rpm	Coppia nom. Nm	Corrente nom. A	Condensatore µF	Nr. di poli
Motori a induzione							
S9I60GXH-CE	1x220/50	60	1300	0,46	0,47	3,5	4
S9I60GTH-CE	3x220/50		1350	0,44	0,80	-	
S9I60GSH-CE	3x380/50		1300	0,46	0,27	-	
Motori reversibili							
S9R60GXH-CE	1x 220/50	60	1250	0,48	0,63	5,0	4
Motori con freno elettromagnetico							
S9R60GXH-E-CE	1x 220/50	60	1300	0,46	0,58	5,0	4
Motori per regolazione di velocità							
S9I60GXH-S12-CE	1x 220/50	60	90-1400	0,09-0,52	0,49	3,5	4
Motori per regolazione di velocità con freno							
S9R60GXH-E-S12-CE	1x 220/50	60	90-1400	0,30-0,52	0,49	5,0	4

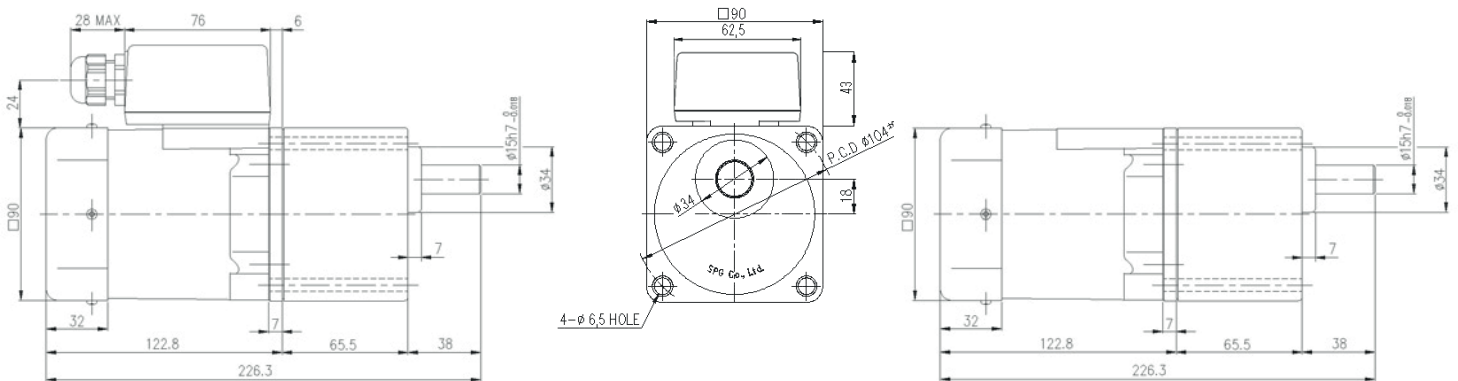
Informazioni tecniche sui riduttori S9KC□B

La velocità di rotazione basata sulla velocità sincrona (1500 rpm a 50 Hz) è divisa per il rapporto di riduzione. In funzione del carico applicato, le velocità riportate in tabella possono diminuire dal 2 al 20%.

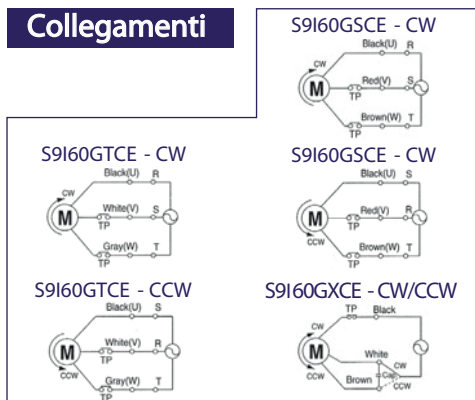
Il colore □ in tabella indica che l'albero di uscita del motore con riduttore ruota nello stesso senso dell'albero di uscita del motore. Il colore ■ indica invece che ruota nella direzione opposta.

RIDUZIONI	3	3,6	5	6	7,5	9	10	12,5	15	18	20	25	30	36	40	50	60	75	90	100	120	150	180	200
VELOCITA' rpm	500	416	300	250	200	166	150	120	100	83	75	60	50	41	37	30	25	20	16	15	12	10	8	7,5
COPIA Nm	1,196	1,431	1,989	2,381	2,989	3,577	3,969	4,469	5,370	6,439	7,154	8,085	9,702	11,66	12,94	16,17	19,40	19,60	19,60	19,60	19,60	19,60	19,60	19,60

Dimensioni



Collegamenti



Dimensioni riduttori

MODELLO	RIDUZIONI	LUNGHEZZA (mm)
	ALBERO LISCIO S9SC3B□ ~ S9SC200B □	S9□C3B□ ~ S9□C200B □
ALBERO D-CUT S9DC3B□ ~ S9DC200B □		
ALBERO CON CHIAVETTA S9KC3B□ ~ S9KC200B □		

Opzioni

- Versioni con Terminal Box per motori a induzione e reversibili;
- Altri avvolgimenti disponibili (Vd. nota pag. 2)
- Riduttore Alta Coppia serie KD

MOTORI A INDUZIONE E REVERSIBILI

- disponibili con e senza riduttore
- ampia gamma di prodotti
- versioni a basso rumore
- con protezione termica



90W
□ **90mm**

MODELLO	Alimentazione VAC/Hz	Potenza resa (P2) W	Velocità nom. rpm	Coppia nom. Nm	Corrente nom. A	Condensatore μF	Nr. di poli
Motori a induzione							
S9I90GXH-CE	1x220/50	90	1300	0,69	0,68	5,0	4
S9I90GTH-CE	3x220/50		1350	0,68	0,68	-	
S9I90GSH-CE	3x380/50		1300	0,68	0,32	-	
Motori reversibili							
S9R90GXH-CE	1x220/50	90	1250	0,72	0,82	6,0	4
Motori con freno elettromagnetico							
S9R90GXH-E-CE	1x220/50	90	1300	0,69	0,71	6,0	4
Motori per regolazione di velocità							
S9I90GXH-S12-CE	1x220/50	90	90-1400	0,22-0,54	0,70	5,0	4
Motori per regolazione di velocità con freno							
S9R90GXH-E-S12-CE	1x220/50	90	90-1400	0,38-0,60	0,70	6,0	4

Caratteristiche tecniche

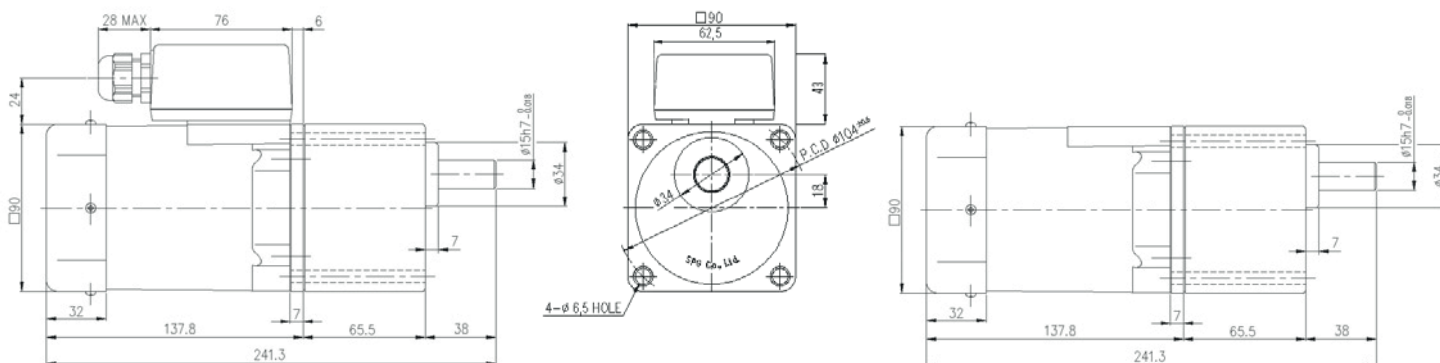
La velocità di rotazione basata sulla velocità sincrona (1500 rpm a 50 Hz) è divisa per il rapporto di riduzione. In funzione del carico applicato, le velocità riportate in tabella possono diminuire dal 2 al 20%.

Il colore □ in tabella indica che l'albero di uscita del motore con riduttore ruota nello stesso senso dell'albero di uscita del motore. Il colore ■ indica invece che ruota nella direzione opposta.

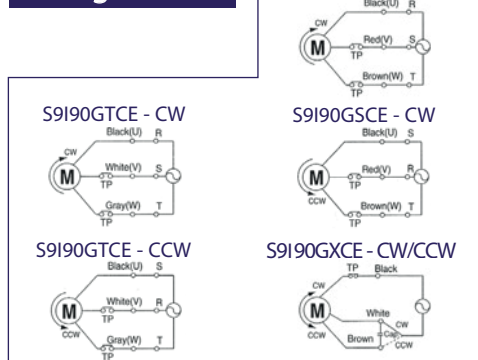
RIDUZIONI	3	3,6	5	6	7,5	9	10	12,5	15	18	20	25	30	36	40	50	60	75	90	100	120	150	180	200
VELOCITA' rpm	500	416	300	250	200	166	150	120	100	83	75	60	50	41	37	30	25	20	16	15	12	10	8	7,5
COPPIA Nm	1,784	2,146	2,979	3,577	4,469	5,361	5,958	6,703	8,046	9,663	10,78	12,15	14,60	17,44	19,40	19,60	19,60	19,60	19,60	19,60	19,60	19,60	19,60	19,60

Informazioni tecniche sui riduttori S9KC□B

Dimensioni



Collegamenti



Dimensioni riduttori

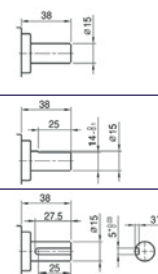
MODELLO
ALBERO LISCIO
S9SC3B□ ~ S9SC200B □

ALBERO D-CUT
S9DC3B□ ~ S9DC200B □

ALBERO CON CHIAVETTA
S9KC3B□ ~ S9KC200B □

RIDUZIONI LUNGHEZZA (mm)
S9□C3B□ ~ S9□C200B □ 65,5

TIPO DI ALBERO



Opzioni

- Versioni con Terminal Box per motori a induzione e reversibili;
- Altri avvolgimenti disponibili (Vd. nota pag. 2)
- Riduttore Alta Coppia serie KD

150W

□90mm



MOTORI A INDUZIONE

- disponibili con e senza riduttore
- ampia gamma di prodotti
- versioni a basso rumore
- con protezione termica

Caratteristiche tecniche

MODELLO	Alimentazione VAC/Hz	Potenza resa (P2) W	Velocità nom. rpm	Coppia nom. Nm	Corrente nom. A	Condensatore μF	Nr. di poli
Motori a induzione S9I150GT-CE	3x220/50	150	1300	1,13	1,0	-	4

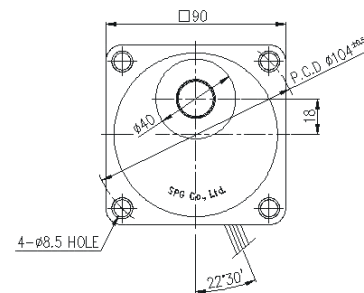
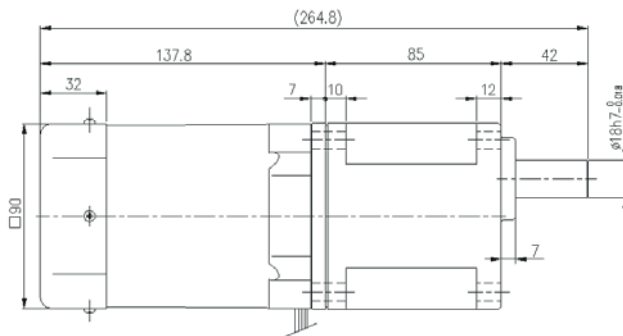
Informazioni tecniche sui riduttori S9KH□B

La velocità di rotazione basata sulla velocità sincrona (1500 rpm a 50 Hz) è divisa per il rapporto di riduzione. In funzione del carico applicato, le velocità riportate in tabella possono diminuire dal 2 al 20%.

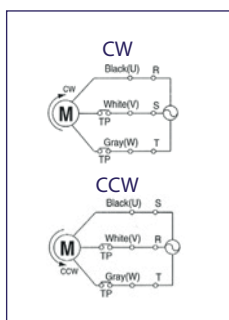
Il colore □ in tabella indica che l'albero di uscita del motore con riduttore ruota nello stesso senso dell'albero di uscita del motore. Il colore ■ indica invece che ruota nella direzione opposta.

RIDUZIONI	3	3,6	5	6	7,5	9	10	12,5	15	18	20	25	30	36	40	50	60	75	90	100	120	150	180	200
VELOCITA' rpm	500	416	300	250	200	166	150	120	100	83	75	60	50	41	37	30	25	20	16	15	12	10	8	7,5
COPPIA Nm	2,264	2,717	3,773	4,528	5,660	6,792	7,546	8,489	10,24	12,29	13,65	15,36	18,34	21,97	24,42	29,42	29,42	29,42	29,42	29,42	29,42	29,42	29,42	29,42

Dimensioni



Collegamenti



Dimensioni riduttori

RIDUZIONI	LUNGHEZZA (mm)	MODELLO	TIPO DI ALBERO
S9□H3B ~ S9 □H200B	85	ALBERO LISCIO S9SH3B~ S9SH200B	
		ALBERO D-CUT S9DH3B~ S9DH200B	
		ALBERO CON CHIAVETTA S9KH3B~ S9KH200B	

Opzioni

- Versione con terminal box

MOTORI A INDUZIONE

- disponibili con e senza riduttore
- ampia gamma di prodotti
- versioni a basso rumore
- con protezione termica



200W
□90mm

MODELLO	Alimentazione VAC/Hz	Potenza resa (P2) W	Velocità nom. rpm	Coppia nom. Nm	Corrente nom. A	Condensatore μF	Nr. di poli
Motori a induzione S9I200GT-CE	3x220/50	200	1300	1,50	1,3	-	4

Caratteristiche tecniche

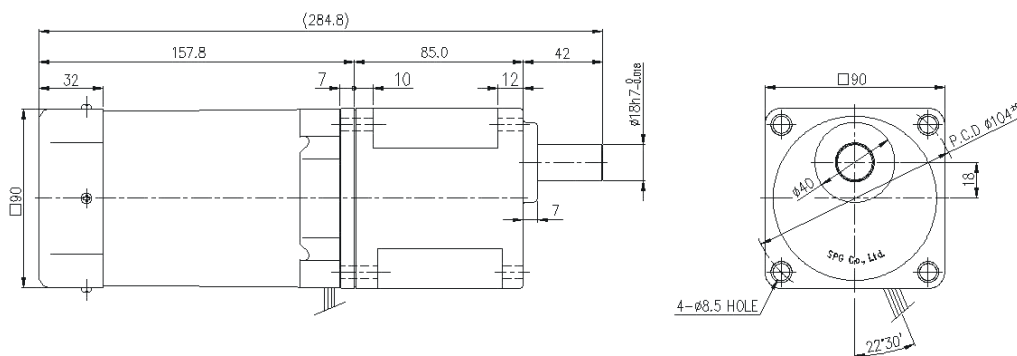
La velocità di rotazione basata sulla velocità sincrona (1500 rpm a 50 Hz) è divisa per il rapporto di riduzione. In funzione del carico applicato, le velocità riportate in tabella possono diminuire dal 2 al 20%.

Il colore □ in tabella indica che l'albero di uscita del motore con riduttore ruota nello stesso senso dell'albero di uscita del motore. Il colore ■ indica invece che ruota nella direzione opposta.

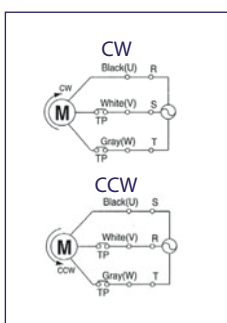
Informazioni tecniche sui riduttori S9KH□B

RIDUZIONI	3	3,6	5	6	7,5	9	10	12,5	15	18	20	25	30	36	40	50	60	75	90	100	120	150	180	200
VELOCITA' rpm	500	416	300	250	200	166	150	120	100	83	75	60	50	41	37	30	25	20	16	15	12	10	8	7,5
COPPIA Nm	3,813	4,609	6,355	7,626	9,532	11,47	12,75	14,32	17,16	20,59	22,88	25,74	29,42	29,42	24,42	29,42	29,42	29,42	29,42	29,42	29,42	29,42	29,42	29,42

Dimensioni



Collegamenti



Dimensioni riduttori

RIDUZIONI	LUNGHEZZA (mm)	MODELLO	TIPO DI ALBERO
S9□H3B□ ~ S9□H200B□	85	ALBERO LISCIO S9SH3B ~ S9SH200B	
		ALBERO D-CUT S9DH3B ~ S9DH200B	
		ALBERO CON CHIAVETTA S9KH3B ~ S9KH200B	

Opzioni

- Versioni custom disponibili su richiesta

200W
□104mm



MOTORI A INDUZIONE

- disponibili con e senza riduttore
- ampia gamma di prodotti
- versioni a basso rumore
- con protezione termica

Caratteristiche tecniche

MODELLO	Alimentazione VAC/Hz	Potenza resa (P2) W	Velocità nom. rpm	Coppia nom. Nm	Corrente nom. A	Condensatore μF	Nr. di poli
Motori a induzione							
S10I200-B	1x230/50	200	1330	1,50	1,66	10	4
S10I200-T	3x220/50	200	1300	1,50	1,05	-	4

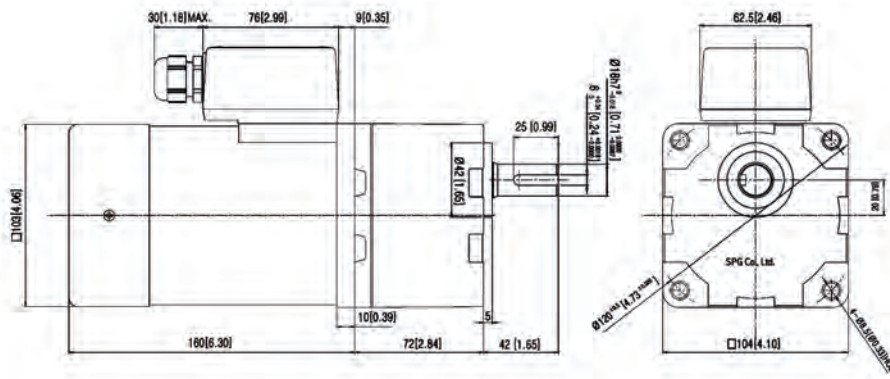
Informazioni tecniche sui riduttori S10KV□B

La velocità di rotazione basata sulla velocità sincrona (1500 rpm a 50 Hz) è divisa per il rapporto di riduzione. In funzione del carico applicato, le velocità riportate in tabella possono diminuire dal 2 al 20%.

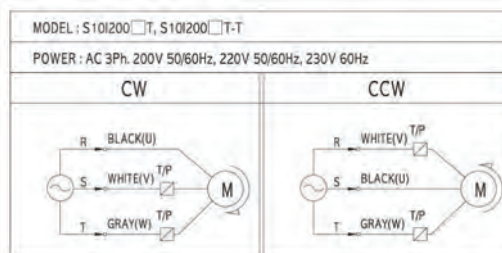
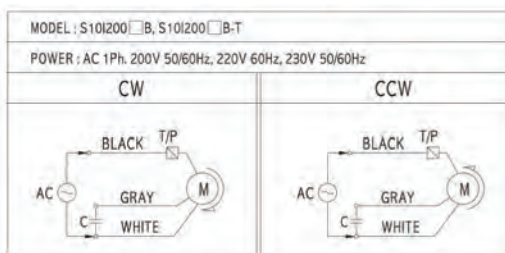
Il colore □ in tabella indica che l'albero di uscita del motore con riduttore ruota nello stesso senso dell'albero di uscita del motore. Il colore ■ indica invece che ruota nella direzione opposta.

RIDUZIONI	3	3,6	5	6	7,5	9	12,5	15	18	25	30	36	50	60	75	90	100	120	150	180
VELOCITA' rpm	500	417	300	250	200	167	120	100	83	60	50	42	30	25	20	17	15	12,5	10	8,3
COPPIA Nm	4,1	4,9	6,8	8,2	10,3	12,3	16,3	19,6	23,5	32,7	39,2	40	40	40	40	40	40	40	40	40

Dimensioni



Collegamenti



Opzioni

- Versioni Custom disponibili su richiesta
- Versioni uscita fili

Serie SR-CE

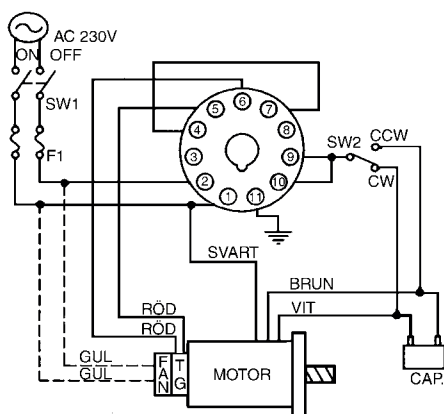


- montaggio con guida DIN
- marchio
- dimensioni ridotte
- utilizzati con motori dotati di tachimetria
- la tachimetria viene usata per consentire un accurato controllo di velocità del motore

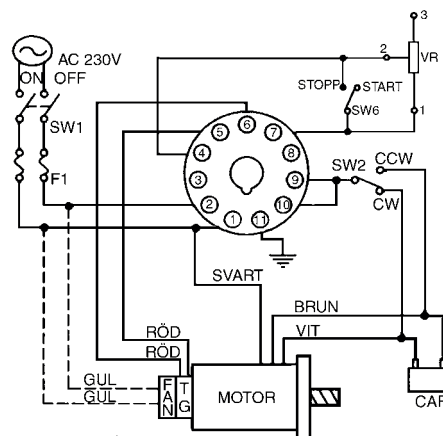
Caratteristiche tecniche

MODELLO	SERIE SR-CE		
	SRX01CE	SRX02CE	
Tensione nominale	AC220÷240V 50HZ		
Tolleranza su tensione ingresso	± 10%		
Uscita motore	A induzione	6W	15W÷90W
	Reversibile	6W	15W÷40W
	Con tachimetria	6W	15W÷90W
Campo di regolazione velocità	50Hz: 90÷1400rpm		
Variazione di velocità	5% (standard)		
Modalità di regolazione velocità	Con potenziometro interno; possibilità di potenziometro esterno		
Frenatura	Possibilità di stop momentaneo tramite freno elettrico		
Tempo di frenatura	0,5 sec (standard)		
Temperatura di funzionamento	-10 ÷ +40°C		
Umidità dell'ambiente	85% max. (senza condensa)		
Grado di protezione	IP 20		

Collegamenti

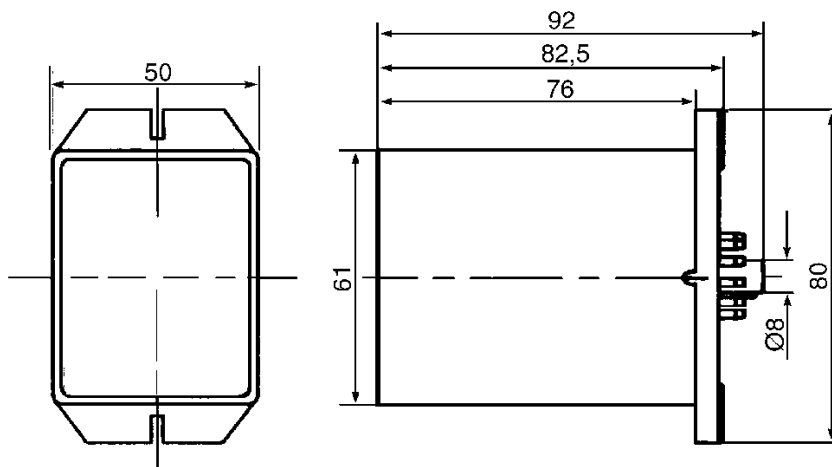


Potenziometro interno



Potenziometro esterno

Dimensioni



SPG Co., Ltd., azienda leader nella realizzazione di motori AC, è specializzata nella progettazione e costruzione di motori e riduttori che trovano largo impiego nell'automazione industriale, ma anche negli elettrodomestici, nelle macchine automatiche e nelle attrezzature elettromedicali.

I motori realizzati da SPG sono disponibili con avvolgimenti monofase, che necessitano di un condensatore esterno quando sono collegati alla tensione di rete, e con avvolgimento trifase per le applicazioni in cui sono richieste alta efficienza e alta coppia.

Dal punto di vista funzionale i motori SPG possono essere suddivisi nelle seguenti tipologie:

MOTORE A INDUZIONE

Particolarmente adatto per il funzionamento a ciclo continuo, questo motore è disponibile sia con l'avvolgimento monofase con condensatore esterno, sia con l'avvolgimento trifase. Il motore con avvolgimento trifase è anche adatto per il controllo di velocità con inverter elettronico. Il motore con i fili uscenti è il modello standard, ma la versione con terminal box è sempre disponibile.

MOTORE REVERSIBILE

È un motore a induzione monofase, con relativo condensatore esterno, in grado di operare in applicazioni in cui sono richieste rapide inversioni di rotazione. Il motore è dotato di un apposito freno che blocca temporaneamente il rotore consentendo l'inversione della rotazione.

MOTORE CON FRENO

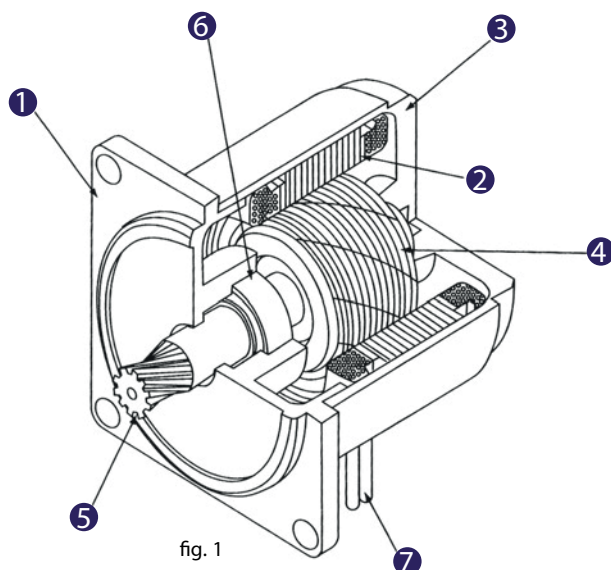
Il motore è dotato di freno elettromagnetico di sicurezza che interviene quando non vi è tensione di alimentazione. È particolarmente indicato nelle applicazioni in cui è richiesta la garanzia di tenuta del carico a motore fermo e non alimentato.

MOTORE CON REGOLAZIONE DI VELOCITÀ

Il motore a induzione monofase può essere provvisto di dinamo tachimetrica per consentire la regolazione di velocità con un azionamento esterno. Nel caso del motore trifase il collegamento con l'inverter SPG avviene ad anello aperto, e il campo di regolazione di velocità va da 1Hz a 120Hz.

I motori SPG sono omologati UL-CSA, CE, JIS, KS, NT, VDE, DIN, BS.





① FLANGIA ANTERIORE E POSTERIORE - ③ CARCASSA MOTORE

Realizzate in alluminio pressofuso, permettono il corretto posizionamento del rotore al centro dello statore senza causare un traferro eccentrico, garantendo una corretta rotazione.

② STATORE

Genera il campo magnetico che energizza l'avvolgimento realizzato sul rotore.

④ ROTORE - ⑤ ALBERO

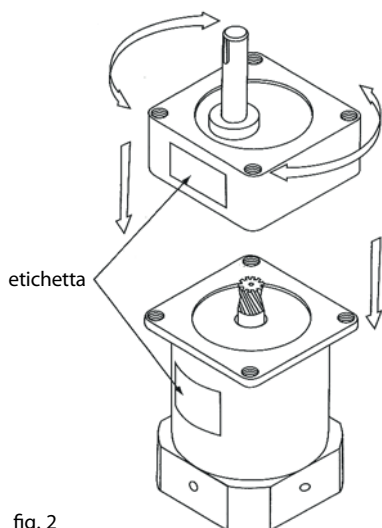
Il rotore gioca un ruolo fondamentale nel convertire l'energia elettrica ricevuta dallo statore in energia meccanica trasferita all'esterno tramite l'albero. Il rotore è realizzato pressofusione di alluminio. L'albero è di acciaio e presenta una filettatura elicoidale quando deve essere collegato ai riduttori SPG.

⑥ CUSCINETTI

Assicurano che il rotore resti nella corretta posizione per garantire l'affidabilità di funzionamento durante la rotazione. I cuscinetti utilizzati sui motori SPG hanno una bassa coppia di attrito che rende il motore più silenzioso.

⑦ CAVI

Per tutti i motori monofase e trifase con avvolgimento fino a 220V i cavi sono UL3266 AWG20. Tutti i motori con avvolgimenti trifase 380V-440V usano cavi UL3271 AWG20



ASSEMBLAGGIO DEL RIDUTTORE SUL MOTORE

Per assemblare il riduttore sul motore regolare la posizione delle flangie come mostrato in fig. 2 e ruotare leggermente il riduttore. Durante l'assemblaggio si deve evitare di applicare una forza eccessiva sull'albero del motore e sulla parte interna del riduttore. Una forza eccessiva in questi punti potrebbe danneggiare il riduttore rendendolo rumoroso e riducendo il tempo di vita del motore. Per facilitare il montaggio del riduttore sul motore si consiglia l'uso delle viti fornite insieme al riduttore.



garnet

GARNET s.r.l.

Via Magellano, 14 • 20863 Concorezzo (MB)

Tel. +39 039 6886158 • Fax +39 039 6908081

info@garnetitalia.com • www.garnetitalia.com